



Termografering

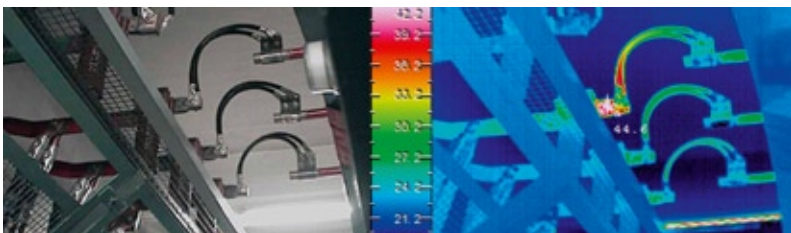
Hitta osynliga fel

En metod för att upptäcka fel inte ögat uppfattar i anläggningen är termografering. Metoden kan användas där värme utvecklas – oavsett om det beror på elektrisk påkänning, friktion eller annat.

Infranord utför analyser av anläggningar genom termografi. Det gäller elanläggningar, men även andra anläggningar som värmeledningar och fastigheter. Termografi är en förebyggande metod för att hitta befintliga och begynnande skador/skaderisker i elcentraler, ställverk, maskiner, transformatorer och andra typer av anläggningar där värme utvecklas. Det ger också en möjlighet att bygga upp kunskap om var svaga punkter finns i anläggningen. Infranord har personal som är certifierade för mätning och analys.

Individuella kundlösningar

Infranord har stor erfarenhet av elkraftsanläggningar och dess olika grundläggande delar. Utifrån testresultaten kan vi erbjuda våra kunder individuella och kostnadseffektiva lösningar för ett förebyggande underhåll. Vi erbjuder även avhjälpande underhåll efter kundens önskemål. Vi finns över hela Sverige och är tillgängliga dygnets alla timmar.



Exempel på användningsområden

- Mätning av objekt i högspänningsanläggningar exempelvis ställverk, omriktar-, omformar- och transformatorstationer.
- Snedbelastning av lågspänningsanläggningar.
- Varmgång av lager.
- Värmeförluster i fastigheter, fabrikslokaler etc.
- Värmeutveckling i elektronikutrustning.
- Läckage i fjärrvärmerör.

Vi erbjuder

- Lokalisering av begynnande och återkommande fel i anläggningen.
- Förebyggande och avhjälpande underhåll.
- Individuella kundanpassade lösningar.
- Dokumentation av våra arbeten.

Vill du veta mer, kontakta avdelning Kraft på kraft.stockholm@infranord.se eller få mer information via din lokala Infranordkontakt.



■ Termografering av en lågspänningscentral för att identifiera eventuella heta punkter innanför kapslingen.

Lokal representation över hela landet

Vi kan göra hela underhållet och har en bred kompetens

Välutbildade och erfarna tekniker

Bra och pålitlig mätutrustning